

INFORMATIONEN ZUR ÜBUNGSFAHRT

Voraussetzung für den Führerscheinbewerber

- ✓ Antrag für Lenkberechtigung
- ✓ Arztgutachten
- ✓ Absolvierung von 5 Theorie- und 6 bzw. 8 Fahrlektionen
- ✓ 1 Lektion Theoretische Einweisung
- ✓ **Die Übungstafel kann nur 1x beantragt werden und ist für 18 Monate gültig**

Voraussetzungen für die Begleiter

(2 Begleiter sind möglich)

- ✓ Besitz der Lenkberechtigung B seit mind. 7 Jahren
- ✓ Während der letzten 3 Jahre tatsächlich gefahren und kein schwerer Verstoß gegen Verkehrsvorschriften
- ✓ 1 Lektion Theoretische Einweisung

Sachliche Voraussetzung



- „L – Übungstafeln“ sind vorne und hinten am Fahrzeug während der Übungsfahrt anzubringen!
- Die Übungsfahrten dürfen nur in Österreich stattfinden!
- Während der Übungsfahrt ist die Bewilligung immer im Fahrzeug mitzuführen!
- Für Verstöße gegen die straßen-polizeilichen Vorschriften während der Übungsfahrt haftet der Begleiter
- 0,1 Promille-Grenze auch für den Begleiter

Behördenweg

Nach Absolvierung der 6 bzw. 8 Fahrlektionen und der theoretischen Einweisung, erhält man den Antrag zur Durchführung von Übungsfahrten. Dieser Antrag ist bei der Bezirkshauptmannschaft Dornbirn einzureichen.

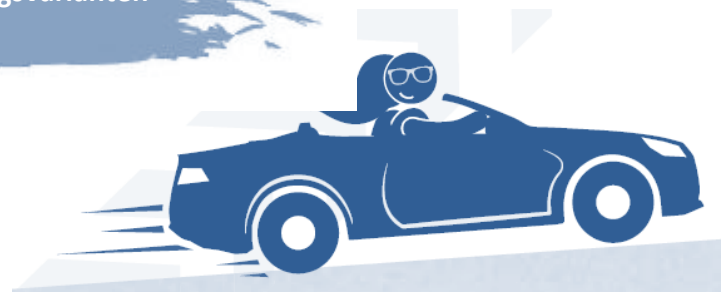
Zur Antragsstellung (bei der BH) ist mitzubringen:

- Führerschein(e) der Begleiter
- € 41,60
- Wenn der Begleiter den Führerschein noch auf den ledigen Namen ausgestellt hat, muss dieser den Führerschein und Pass vorlegen

Die Ausstellung dauert ca. 1-2 Arbeitstage. Abholung der Bewilligung durch Begleiter oder Bewerber unter Vorlage eines Lichtbildausweises.

Übungsfahrten dürfen erst mit der behördlichen Bewilligung unternommen werden!

Informationen zu den verschiedenen Ausbildungsvarianten
befinden sich auf der Rückseite



AUSBILDUNGSVARIANTEN

Vollausbildung



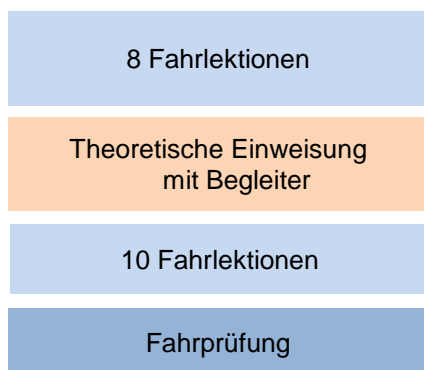
Ausbildungsverlauf und -beschreibung

- ▶ Wir werden versuchen die Fahrstunden nahestmöglich an deinen gewünschten Fahrprüfungstermin einzuteilen. Die Abstimmung mit der geplanten Theorieprüfung ist dabei sehr wichtig.
- ▶ Sollten die gesetzlich vorgeschriebenen Fahrstunden nicht ausreichen, empfehlen wir zusätzlich Fahrstunden zu vereinbaren oder die Übungstafel noch zu beantragen

Vorteile:

- + kein privater Zeitaufwand neben den Fahrstunden
- + Instruktionen nur durch ausgebildeten Fahrlehrer

Vollausbildung mit Übungstafel



Ausbildungsverlauf und -beschreibung

- ▶ Hier dient die Übungstafel als Unterstützung zu den Fahrstunden. Das Gelernte kann zu Hause nochmals geübt bzw. vertieft werden.
- ▶ Wir werden versuchen die ersten 8 Fahrlektionen schnellstmöglich einzuteilen. Der Rest wird individuell eingeteilt, je nach dem wie lange mit der Übungstafel geübt werden möchte (bitte Bekanntgabe im Büro).
- ▶ Wir empfehlen die Anwesenheit der Begleiter bei der 8. Fahrlektion, um einen Eindruck des Niveaus des/der Fahrschuldners/in zu bekommen.

Vorteile:

- + keine Mehrkosten durch evt. zusätzliche Fahrstunden
- + mehr Fahrpraxis

Duale Ausbildung



Ausbildungsverlauf und -beschreibung

- ▶ Durch die geringe Fahrstundenanzahl, muss ein Teil der Schulung durch die Begleiter erfolgen.
- ▶ Wir werden versuchen die ersten 6 Fahrlektionen schnellstmöglich einzuteilen. Der Rest wird individuell eingeteilt, je nach dem wie viel Zeit für die 1000km benötigt wird (bitte um Bekanntgabe im Büro).
- ▶ Wir empfehlen die Anwesenheit der Begleiter bei der 6. Fahrlektion, um einen Eindruck des Niveaus des/der Fahrschuldners/in zu bekommen.
- ▶ Sollte der Führerscheinbewerber nach der 6. Fahrlektion nicht bereit sein die Übungsfahrt durchzuführen, so ist er verpflichtet auf eine andere Ausbildung umzusteigen.
- ▶ Protokollführung: 1000km auf mind. 14 Tage verteilt und nicht mehr als 200km pro Tag
- ▶ Überprüfungsfahrt nach Absolvierung der 1000km nur mit Begleiter und vollständig ausgefülltem Protokoll möglich

Vorteile:

- + sehr viel Fahrpraxis
- + geringere Kosten durch weniger Aufwand in der Fahrschule