

TIPPS UND TRICKS FÜR DIE AUSBILDUNGS- BZW. ÜBUNGSFAHRTEN L/L17

Wir wollen dir und deinen Begleitern einige Dinge auf den Weg geben, auf die ihr bei euren L-/L17-Fahrten achten solltet. Die Prüfer schauen bei der praktischen Prüfung auf genau dieselben Punkte.

1. GESCHWINDIGKEITSBESCHRÄNKUNG

Geschwindigkeitsbeschränkungen genau einhalten, auch 1–2 km/h zu schnell sind bei der Prüfung ein Fehler.

Geschwindigkeitsbeschränkungen gelten genau ab dem jeweiligen Verkehrszeichen. Beim Verkehrszeichen musst du bereits runtergebremst haben. Beim Ende der Geschwindigkeitsbeschränkungen (bzw. beim Ortsende) nicht zu früh beschleunigen.

2. 3-S-BLICK

3-S-Blick = Blick in den Innenspiegel, Blick in den Außenspiegel, Schulterblick.

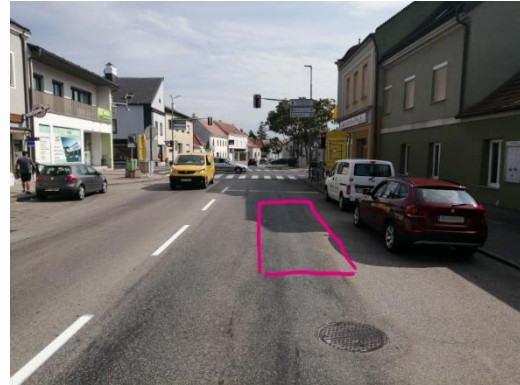
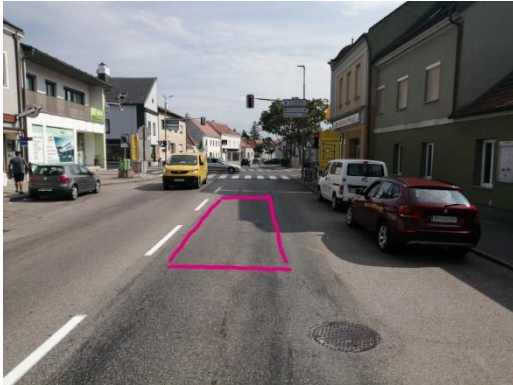
Zuerst den 3-S-Blick machen, dann blinken.

Wann musst du einen 3-S-Blick machen?

- Vor dem links abbiegen.
- Vor dem rechts abbiegen, wenn rechts hinter dir etwas sein kann (z. B. ein Fahrradfahrer). Wenn sich rechts hinter dir niemand bewegen kann (weil kein Platz ist), reicht ein Blick in den Innenspiegel vor dem Blinken.
- Wenn du an einem Hindernis (z. B. parkendes Fahrzeug) links vorbeifährst und dabei die Fahrbahnmitte oder die Leitlinie überfährst oder um mehr als einen Meter nach links ziehst.
- Bevor du den Fahrstreifen wechselst (wenn du z. B. auf der Autobahn auf die linke oder rechte Spur wechselst).

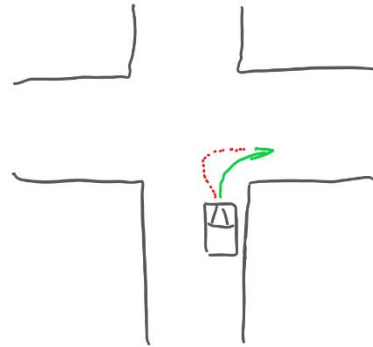
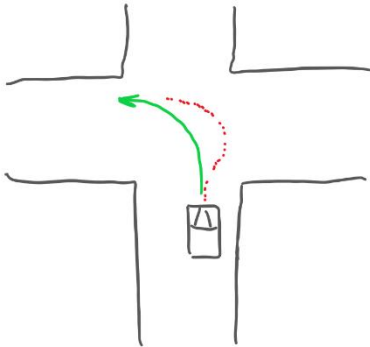
3. EINORDNEN

- Beim rechts abbiegen: Zum rechten Fahrbahnrand.
- Beim links abbiegen: Zur Fahrbahnmitte (Leitlinie) ziehen.



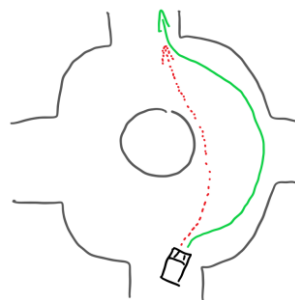
Du musst dich nicht ganz zum Fahrbahnrand/zur Fahrbahnmitte „quetschen“ aber nach rechts bzw. links ziehen. Auf schmalen Straßen (Siedlungsgebiet) bleibt man „einfach rechts“, der Gegenverkehr muss jedenfalls vorbeifahren können.

Keinen „Schurhacken“ fahren:



4. KREISVERKEHR

Im Kreisverkehr halte dich am rechten Rand, nicht in die Mitte ziehen.



Vor dem Verlassen: Schulterblick, rechts blinken.

5. SCHUTZWEG

- Falls der Schutzweg links und rechts (sehr) **übersichtlich** ist: Mit der aktuellen Geschwindigkeit passieren. Etwas davor die Pupillen oder den Kopf leicht links und rechts bewegen, damit der Prüfer erkennt, dass du den Schutzweg wahrgenommen hast.
- Falls der Schutzweg eher **unübersichtlich** ist: Vom Gas gehen, evtl. auch etwas bremsen.
- Falls der Schutzweg **sehr unübersichtlich** ist: Bis auf 5–15 km/h (je nach konkreter Situation) abbremsen.

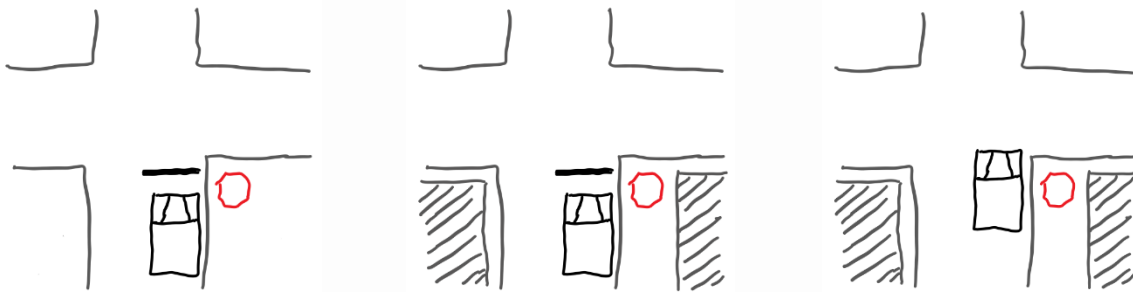
6. FREILAND

Achte auf den Sicherheitsabstand zum Vordermann: Grundsätzlich 2 Sekunden. Wenn du durch das vordere Fahrzeug nicht durchsiehst (z. B. LKW, Lieferwagen): 3 Sekunden.

7. STOPPTAFEL STRASSENKREUZUNG

Bei einer Stopptafel musst du an der richtigen Stelle komplett anhalten, die Räder dürfen sich nicht mehr drehen. Langsam drüber rollen (wenn auch nur mit 1–2 km/h) ist ein Fehler. An der falschen Stelle anhalten ist ebenso ein Fehler.

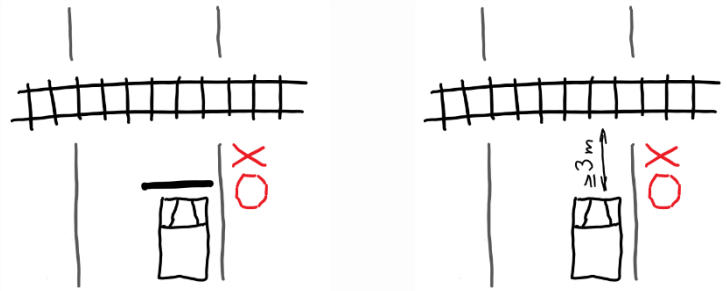
Wo musst du anhalten?



mit Haltelinie, übersichtlich	mit Haltelinie, unübersichtlich	ohne Haltelinie
halt bei der Haltelinie	<ol style="list-style-type: none"> 1. halt bei der Haltelinie 2. langsam vorrollen 3. 2. mal anhalten nicht notwendig (da du bereits bei der Haltelinie gestanden bist) 	halt wo gute Übersicht (kann auch recht weit nach der Stopptafel sein)

8. EISENBAHNKREUZUNG MIT STOPPTAFEL

Wo musst du anhalten?



mit Haltelinie	ohne Haltelinie
hält bei der Haltelinie	hält vor dem Andreaskreuz, mindestens 3 Meter vor der ersten Schiene

Bei der Zusatztafel „auf Pfeifsignale achten“:

1. halt
2. Fahrerfenster einen Spalt öffnen
3. Schauen, so gut es geht
4. in einem Zug drüberfahren (nicht vortasten, möglichst wenig Zeit auf den Schienen verbringen)
5. Fahrerfenster schließen



9. UNTERSCHIED EISENBAHNKREUZUNG – STRASSENKREUZUNG

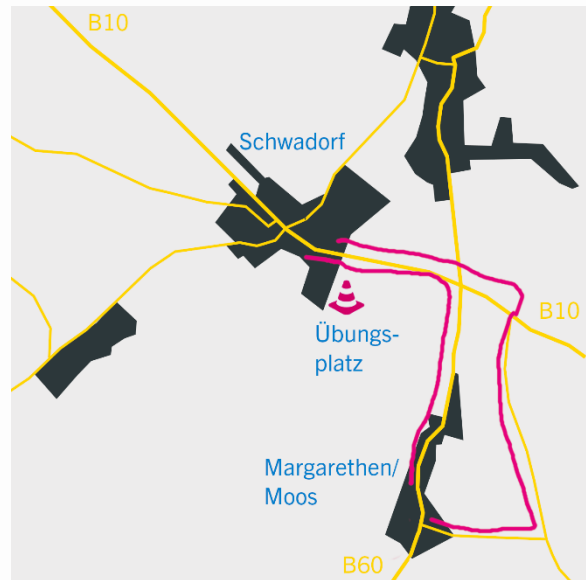
	Eisenbahnkreuzung	Straßenkreuzung
Stopptafel mit Haltelinie	schauen so gut es geht, nicht vortasten	vortasten falls man nichts sieht
Stopptafel ohne Haltelinie	hält beim Andreaskreuz, mind. 3 Meter vor der ersten Schiene	hält wo man gut sieht

10. PRÜFUNGSSTRECKEN

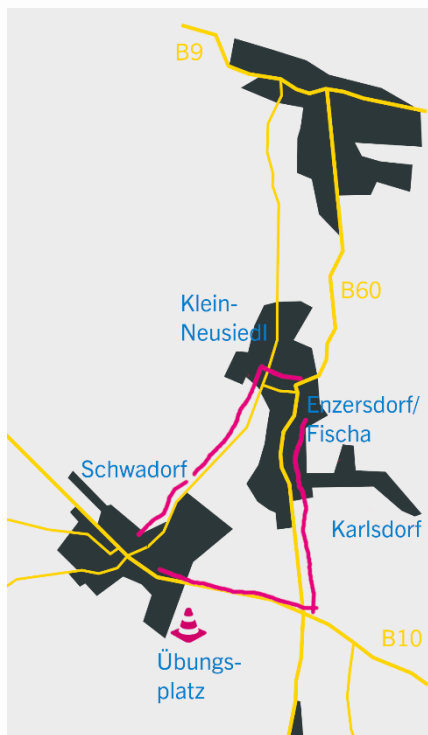
Strecken die bei der Prüfung gerne (aber nicht nur) angesteuert werden:



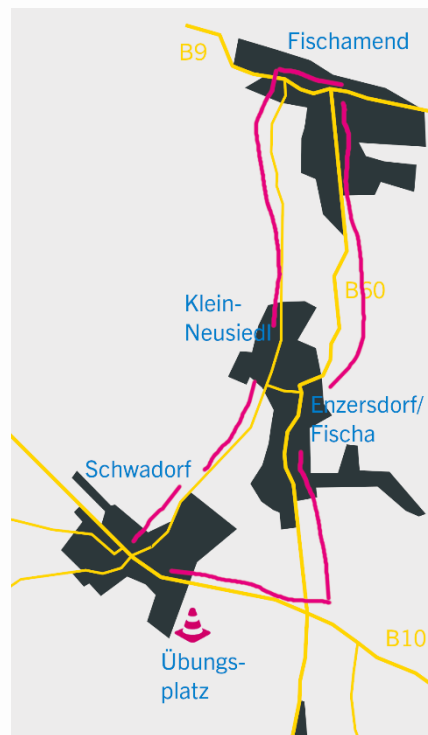
Schwadorf – Rauchenwarth – Wienerherberg



Margarethen/Moos



Karlsdorf – Enzersdorf/Fischa – Klein-Neusiedl



Enzersdorf/Fischa – Fischamend – Klein-Neusiedl

Spezielle Stellen, die bei der Prüfung gerne angesteuert werden:

- In Schwadorf und Fischamend: Verhalten bei ampelgeregelten Kreuzungen.
- In Klein-Neusiedl: Eisenbahnkreuzungen
- Bei der Prüfung fährst du nicht nach Schwechat, Bruck/Leitha oder auf die Autobahn. Das geht sich in den 25 Minuten Fahrzeit nicht aus.
- In den Ortschaften: Runde im Siedlungsgebiet. Der Prüfer achtet auf dein Verhalten bei unregulierten Kreuzungen/Vorrangregeln/Rechtsvorrang. Hier haben wir einige Prüfungsgebiete eingezeichnet:

